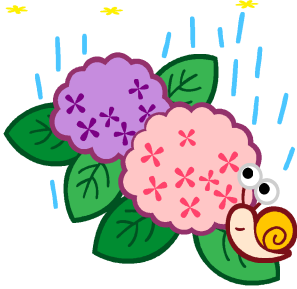


# きらきら2

国分寺小学校  
第2学年学年便り

6月



日差しが一段と強くなり、夏の気配を感じます。校庭のしいの木も輝きが増してきました。先日の運動会では、ご参観いただきありがとうございました。練習の成果を発揮して、たくましくなった姿をご覧いただけたと思います。また日頃の生活で清掃などの活動時に、1年生の面倒を見たり、お手本を見せたりするなど、2年生らしく行動できるようになってきました。

さて、6月には生活科校外学習（町探検）があります。また保護者の皆様にはご協力いただくこととなりますので、よろしくお願いいたします。



## 今月の予定



月	火	水	木	金
3	4	5	6	7
歯と口の健康週間 (~10日)		しいの木活動③		
10	11	12	13	14
プール開き (給食時放送) 音楽集会(小中交流) 内科検診(3・4組)	眼科検診(2年)		町探検 (生活科校外学習)	県民の日集会 (放送)
17	18	19	20	21
教育相談日課 (~7/5)		しいの木活動④ (草花栽培活動)	町探検予備日 (生活科校外学習)	人権集会 (昼休み)
24	25	26	27	28
	S.C.来校	ロング昼休み 臨海自然教室(5年)	臨海自然教室(5年)	臨海自然教室(5年)

### 国小っ子のめあて

- ◎健康で安全な生活をしよう。
- ・登校のきまりを守ろう。
  - ・廊下は右側を静かに歩こう。
  - ・安全に気を付けて行動しよう。

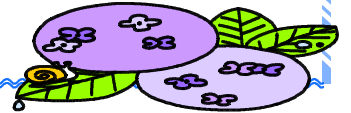
### 「いのちの輝き」～道徳コーナー～

先日行われた運動会では、1年生と一緒に練習を積み重ねる中、2年生として自分から動いたり並んだり、進んで行動しようとなることができました。また、どの種目でも、お互いに声をかけ合うなど、みんなががんばろうという姿勢で臨むことができました。運動会では、体力とともに心の成長も感じられました。

# 学習予定

- 国語**
- ・かんさつ名人になろう
  - ・いなばの白うさぎ
  - ・かたかなのひろば
  - ・ともこさんはどこかな
- 生活**
- ・町たんけん
  - ・野菜を育てよう
- 図工**
- ・くっつきマスコット
  - ・つづきえどんどん

- 算数**
- ・ひき算
  - ・長さ(1)
  - ・100より大きい数
- 音楽**
- ・はくのながれとリズム  
(どうぶつの歌)
- 体育**
- ・走の運動遊び
  - ・鬼遊び
  - ・水遊び



## お願い

○水泳の学習が始まります。水着・水着バック・バスタオル・水泳帽の準備をお願いします。落とし物が多くなりますので、水着等だけでなく衣服全て(特に靴下)に記名してください。毎朝の検温、プールカードへの捺印もお願いします。(プールカードは後日配布します。)女子は、飾りの付いているヘアゴムやヘアピンは使用しないようにお願いします(水泳帽子のかぶりやすさと安全のため)。また、自分で水着を着たり水泳帽子をかぶったりできるよう、ご家庭で練習をしておいてください。男子は、ズボンのひもが濡れると、固くなり着脱しにくくなるため、ゴムに替えておくと脱ぐときに楽です。

○13日(木)は、生活科の学習で町探検に出かけます。いろいろなお店、図書館、給食センターなどの施設をまわります。自分たちで選んだ道順で、歩いて行きます。暑さ対策として、汗拭きタオル、水筒を持たせてください。また、保護者の皆様には、当日の付き添い等で大変お世話になります。(雨天時は、20日(木)に延期になります。)

○間もなく梅雨に入ります。雨が多く外で遊べないこの季節、室内での過ごし方を工夫し、安全に過ごさせたいと思います。ご家庭でも、手洗い・うがいを徹底して行わせる等、健康管理・衛生管理に十分ご留意ください。また、朝の通学だけでも汗をたくさんかくので、着替えのTシャツを一枚ランドセルに入れておくことをおすすめします。汗が冷えて風邪を引く原因にもなりますので、よろしくお願いします。また、換えの靴下もあわせて持たせていただくと、濡れた時に履き替えができます。

## 2年生の様子



☆ 生活科で野菜を育て始めました。個人でミニトマトを育てるほかに、全体で、サツマイモ・ナス・キュウリ・オクラ・ピーマンを育てます。

5月14日(火)に、2年1組の保護者の篠崎さんに、サツマイモの苗の植え方を詳しく教えていただきました。観察をしながら、心を込めて大切に育てられるよう声をかけていきたいと思います。今から収穫に時期が楽しみです。

