

吉田西小学校

## そうだんしつ 相談室だより

第1号 (2018.5.)

みなさん、こんにちは！

今年度も、本校のスクールカウンセラーになりました 人見 薫です。

スクールカウンセラーは、友達のこと、勉強のこと、家族のことなど児童のみなさんが悩んでいることや困っていることをお聞きしたり、これからどうしたらよいか、一緒に考えたりします。どうぞよろしくお願ひ致します。

今回の相談室だよりは、第1号ですので、相談室の使い方などについてお知らせ致します。

### <相談室 Q & A>

Q: どこで相談できるの？

A: 校舎1階で保健室のとなりの会議室です。

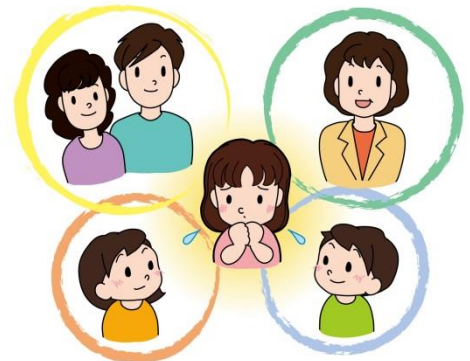
Q: いつ利用できるの？

A: スクールカウンセラーが学校に来る日の業間と昼休みです。初回は5月22日(火)です。

Q: どうやって利用するの？

A: 会議室の入り口にある相談カードに学年、氏名などを書いて担任の先生に出すか、

会議室入り口にある相談ポストに入れてください。



### 保護者の皆様へ

スクールカウンセラーは、保護者の方からのご相談もお受けしております。

来校日は、相談室だよりや保健だよりなどでお知らせいたします。

ご希望の方は、担任までご連絡ください。

初回の来校日は、5月22日(火)です。

相談をお受けできる時間は、1回45分で、9:15 ~ 12:00 , 13:40 ~ 16:30

来校日は 5/22 , 9/11 , 11/13 , 1/22 , 3/12 いずれも火曜日の予定です。