

つなぐ

吉田東小学校だより

『認めて、褒めて、励まして、信じて、待って、見届ける』



ジニアとマリーゴールド



前期後半が始まりました



暑くて長い夏休みが終わり、子どもたちの明るい笑顔が学校に戻ってきました。保護者の皆様そして地域の皆様のお陰で、子どもたちは事故やけがもなく無事安全に夏休みを過ごすことができました。ありがとうございました。全員元気に9月からの学校生活をスタートできたことを何より嬉しく思います。

9月は前期のまとめの時期です。緊急事態宣言下ですが、閉校・開校に向けて一步一步進んでいます。今やらなければならないことのやり残しがないようにしていきます。

ご家族の体調管理にご協力をお願いします。



思い出いっぱいサマーフェスティバル



7月31日(土)閉校行事『吉東小サマーフェスティバル』が開催されました。PTAの皆様の協力で楽しい夏祭りとなりました。天気にも恵まれ、花火も夜空を彩りました。感染症予防対策等皆様のご協力に感謝いたします。ありがとうございました。

<お楽しみコーナー>

〈準備…先生方・PTA執行部の方、各専門部長さん大変お世話になりました〉



○ヨーヨー釣り(事業部)



輪投げ(体育部)



射的(安全指導部)



すくいどり(広報部)



☆ とても思い出に残る楽しい時間でした。ありがとうございました ☆

キャンプファイヤー



「優しさの火」
「勇気の火」
「友情の火」
「団結の火」
「探求の火」

「理想の火」を分けました。



花火



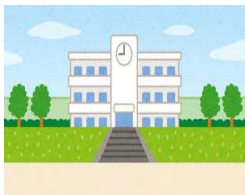
☆ 一人ひとりの小さな火が大きな炎となって未来につながりますように ☆



大変お世話になりました PTA奉仕作業 8月28日(土)

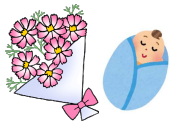


早朝よりコロナ禍に感染防止に努めながら、校庭の除草や樹木の剪定作業、大変お世話になりました。夏休み中に生い茂ってしまった雑草も皆さんのご協力のお陰で、すっかりきれいになりました。きれいな環境の中、学校生活を気持ちよく送ることができます。ありがとうございました。



学校評価保護者アンケートの協力をお願いについて

毎年12月に「学校評価保護者アンケート」を保護者の皆様をお願いしています。本校教育のより一層の充実のため、そして南河内小中学校の教育に生かしていくために教育活動等についてアンケート形式でご回答いただくものです。詳しい内容につきましては9月7日付けで配付します「学校評価保護者アンケート協力依頼」をご覧ください。(4校統一保護者アンケートとなっていますので、来年度にも生かされます。)



ご出産おめでとうございます

産休でお休みしている永井友美先生が、6月24日に無事元気な男の子を出産しました。



《お知らせ》

「吉田東小 学校だより つなぐ」はホームページでカラー版を御覧いただけます。学校行事や各学年の活動も随時配信していきます。ご意見、ご感想などありましたらご連絡ください。

吉田東小 住所:下野市中川島7 電話番号:0285-48-5007
吉田東小 ホームページ アドレス: <http://school.shimotsuke.ed.jp>

「下野市けやきネット」トップページで「吉田東小学校」を検索

※ QRコードからもアクセスできます。

