

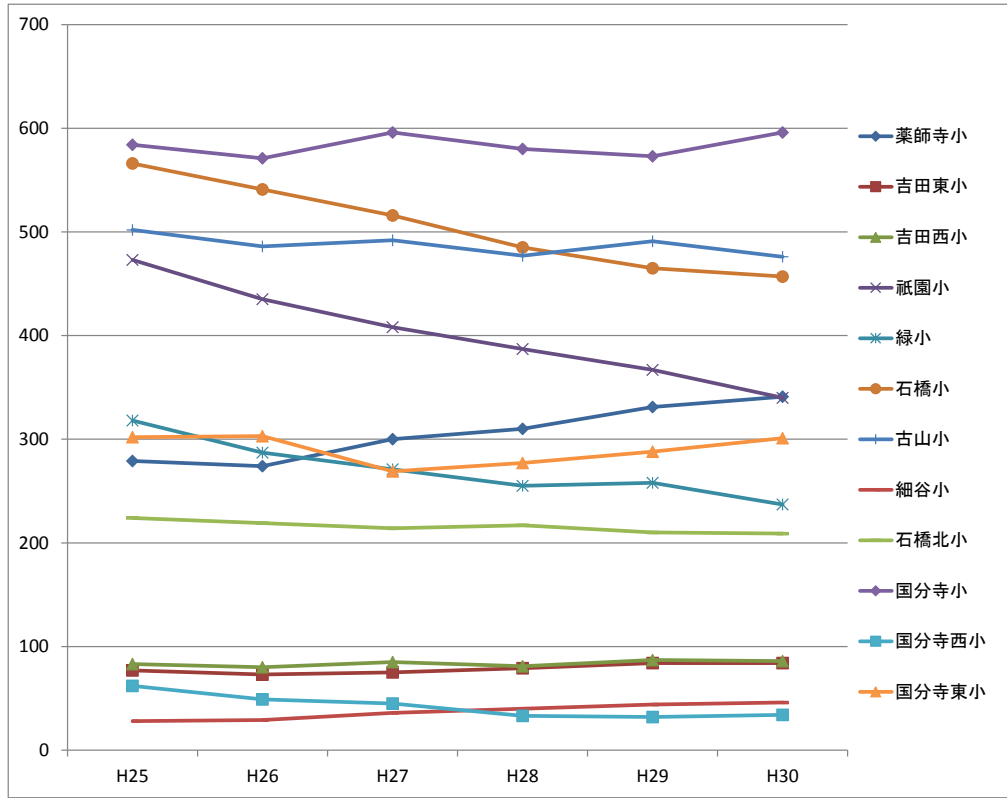
下野市児童・生徒数推移まとめ(平成25年度～)

*基準日:5月1日

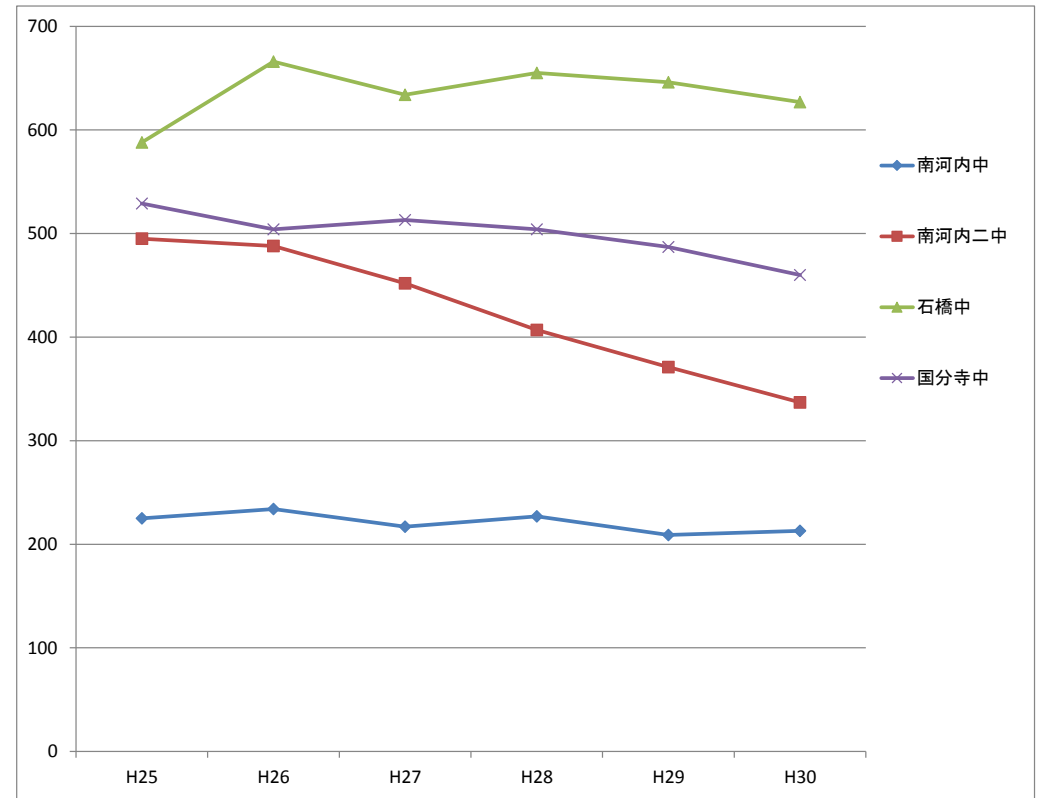
2018/6/23

No.	小学校名	1年生						2年生						3年生						4年生						5年生						6年生						合計					
		H25	H26	H27	H28	H29	H30	H25	H26	H27	H28	H29	H30	H25	H26	H27	H28	H29	H30	H25	H26	H27	H28	H29	H30	H25	H26	H27	H28	H29	H30	H25	H26	H27	H28	H29	H30	H25	H26	H27	H28	H29	H30
1	薬師寺小	45	41	66	62	64	56	47	45	40	66	64	64	49	47	46	40	68	64	51	50	46	46	40	69	39	52	50	46	48	39	48	39	52	50	47	49	279	274	300	310	331	341
2	吉田東小	9	12	16	16	12	13	17	9	13	16	16	13	8	17	9	13	16	17	13	7	17	9	13	16	15	13	7	18	9	15	15	15	13	7	18	10	77	73	75	79	84	84
3	吉田西小	15	12	19	11	18	11	11	15	12	19	11	18	12	12	15	12	19	11	15	12	12	15	12	19	14	15	12	12	15	12	16	14	15	12	12	15	83	80	85	81	87	86
4	祇園小	67	56	69	65	52	51	72	66	55	69	64	52	71	69	63	55	63	61	87	69	71	62	53	60	95	86	66	72	63	54	81	89	84	64	72	62	473	435	408	387	367	340
5	緑小	40	46	49	33	46	31	53	40	46	48	33	46	40	52	42	44	49	31	47	44	49	37	43	48	60	44	44	49	39	42	78	61	41	44	48	39	318	287	271	255	258	237
6	石橋小	88	86	79	71	68	72	79	84	88	79	72	68	87	80	84	85	79	71	103	85	80	86	82	79	106	100	85	78	86	81	103	106	100	86	78	86	566	541	516	485	465	457
7	古山小	73	83	79	72	91	75	88	73	84	79	76	92	79	90	74	84	77	75	88	80	89	73	85	77	78	85	81	89	71	85	96	75	85	80	91	72	502	486	492	477	491	476
8	細谷小	5	6	9	9	5	5	5	6	7	9	9	6	2	5	6	8	10	9	6	3	5	6	9	10	3	6	3	5	6	9	7	3	6	3	5	7	28	29	36	40	44	46
9	石橋北小	27	33	39	41	30	36	41	26	32	39	43	30	40	42	25	33	38	44	40	40	41	24	34	39	37	40	39	41	24	36	39	38	38	39	41	24	224	219	214	217	210	209
10	国分寺小	97	88	112	91	88	108	90	98	87	111	94	85	101	88	95	89	111	97	111	100	90	97	91	114	85	112	99	89	99	91	100	85	113	103	90	101	584	571	596	580	573	596
11	国分寺西小	9	3	9	0	5	10	8	8	3	8	0	5	5	8	8	3	8	0	10	5	8	8	3	8	15	10	6	8	8	3	15	15	11	6	8	8	62	49	45	33	32	34
12	国分寺東小	57	52	37	55	52	52	38	57	51	36	56	52	50	38	56	49	37	55	43	47	37	54	48	37	67	42	46	37	55	49	47	67	42	46	40	56	302	303	269	277	288	301
	合計	532	518	583	526	531	520	549	527	518	579	538	531	544	548	523	515	575	535	614	542	545	517	513	576	614	605	538	544	523	516	645	607	600	540	550	529	3498	3347	3307	3221	3230	3207

No.	中学校名	1年生						2年生						3年生						合計					
		H25	H26	H27	H28	H29	H30	H25	H26	H27	H28	H29	H30	H25	H26	H27	H28	H29	H30	H25	H26	H27	H28	H29	H30
1	南河内中	73	76	66	78	66	70	79	79	73	76	66	66	73	79	78	73	77	77	225	234	217	227	209	213
2	南河内二中	152	144	134	116	97	116	181	165	151	142	133	98	162	179	167	149	141	123	495	488	452	407	371	337
3	石橋中	196	237	215	219	196	214	206	223	199	238	213	195	186	206	220	198	237	218	588	666	634	655	646	627
4	国分寺中	178	159	170	167	158	134	179	166	179	159	170	159	172	179	164	178	159	167	529	504	513	504	487	460
	合計	599	616	585	580	517	534	645	633	602	615	582	518	593	643	629	598	614	585	1837	1892	1816	1793	1713	1637



小学校の推移



中学校の推移