

下野市児童・生徒数推移まとめ(平成26年度～)

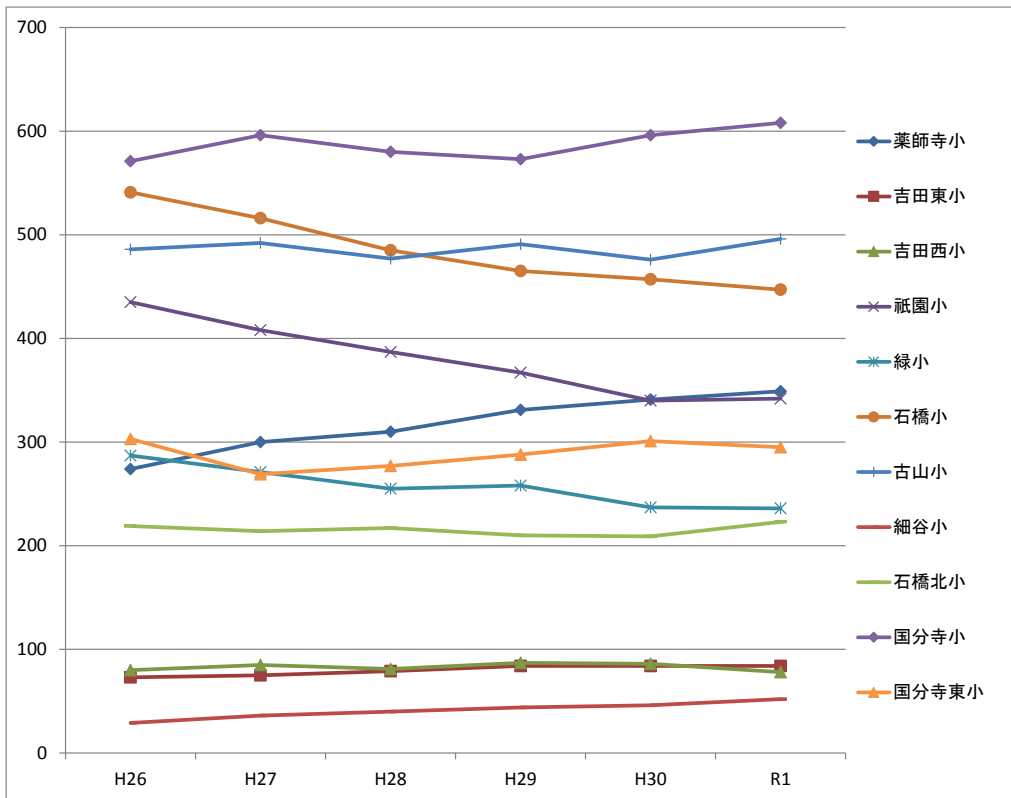
*基準日:5月1日

2019/5/27

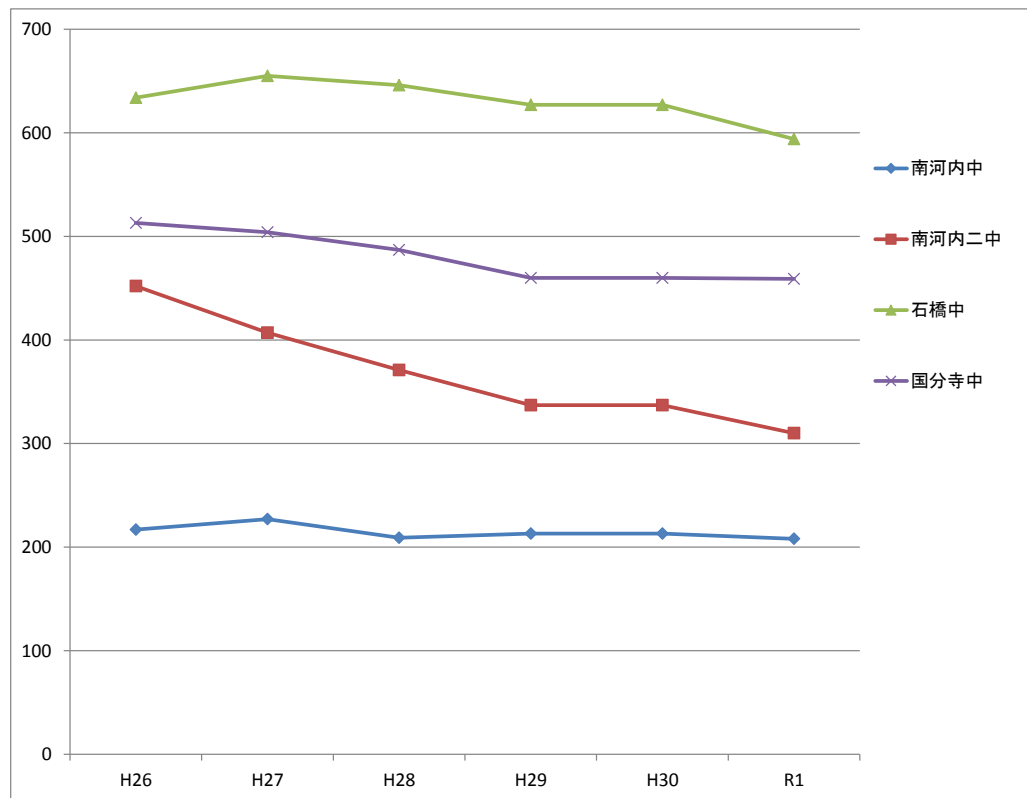
No.	小学校名	1年生						2年生						3年生						4年生						5年生						6年生						合計					
		H26	H27	H28	H29	H30	R1	H26	H27	H28	H29	H30	R1	H26	H27	H28	H29	H30	R1	H26	H27	H28	H29	H30	R1	H26	H27	H28	H29	H30	R1	H26	H27	H28	H29	H30	R1	H26	H27	H28	H29	H30	R1
1	薬師寺小	41	66	62	64	56	56	45	40	66	64	64	56	47	46	40	68	64	64	50	46	46	40	69	66	52	50	46	48	39	69	39	52	50	47	49	38	274	300	310	331	341	349
2	吉田東小	12	16	16	12	13	8	9	13	16	16	13	13	17	9	13	16	17	14	7	17	9	13	16	17	13	7	18	9	15	17	15	13	7	18	10	15	73	75	79	84	84	84
3	吉田西小	12	19	11	18	11	7	15	12	19	11	18	11	12	15	12	19	11	18	12	12	15	12	19	11	15	12	12	15	12	19	14	15	12	12	15	12	80	85	81	87	86	78
4	祇園小	56	69	65	52	51	62	66	55	69	64	52	58	69	63	55	63	61	46	69	71	62	53	60	62	86	66	72	63	54	63	89	84	64	72	62	51	435	408	387	367	340	342
5	緑小	46	49	33	46	31	41	40	46	48	33	46	32	52	42	44	49	31	45	44	49	37	43	48	32	44	44	49	39	42	45	61	41	44	48	39	41	287	271	255	258	237	236
6	石橋小	86	79	71	68	72	68	84	88	79	72	68	73	80	84	85	79	71	72	85	80	86	82	79	71	100	85	78	86	81	78	106	100	86	78	86	85	541	516	485	465	457	447
7	古山小	83	79	72	91	75	89	73	84	79	76	92	75	90	74	84	77	75	93	80	89	73	85	77	77	85	81	89	71	85	77	75	85	80	91	72	85	486	492	477	491	476	496
8	細谷小	6	9	9	5	5	10	6	7	9	9	6	5	5	6	8	10	9	6	3	5	6	9	10	10	6	3	5	6	9	11	3	6	3	5	7	10	29	36	40	44	46	52
9	石橋北小	33	39	41	30	36	40	26	32	39	43	30	36	42	25	33	38	44	30	40	41	24	34	39	43	40	39	41	24	36	38	38	38	39	41	24	36	219	214	217	210	209	223
10	国分寺小	88	112	91	88	108	91	98	87	111	94	85	117	88	95	89	111	97	88	100	90	97	91	114	97	112	99	89	99	91	120	85	113	103	90	101	95	571	596	580	573	596	608
11	国分寺東小	52	37	55	52	52	49	57	51	36	56	52	50	38	56	49	37	55	56	47	37	54	48	37	56	42	46	37	55	49	37	67	42	46	40	56	47	303	269	277	288	301	295
	合計	515	574	526	526	510	521	519	515	571	538	526	526	540	515	512	567	535	532	537	537	509	510	568	542	595	532	536	515	513	574	592	589	534	542	521	515	3298	3262	3188	3198	3173	3210

*国分寺西小学校は平成30年度末をもって閉校になりました。

No.	中学校名	1年生						2年生						3年生						合計					
		H26	H27	H28	H29	H30	R1	H26	H27	H28	H29	H30	R1	H26	H27	H28	H29	H30	R1	H26	H27	H28	H29	H30	R1
1	南河内中	76	66	78	66	70	72	79	73	76	66	66	71	79	78	73	77	77	65	217	227	209	213	213	208
2	南河内二中	144	134	116	97	116	94	165	151	142	133	98	116	179	167	149	141	123	100	452	407	371	337	337	310
3	石橋中	237	215	219	196	214	186	223	199	238	213	195	212	206	220	198	237	218	196	634	655	646	627	627	594
4	国分寺中	159	170	167	158	134	168	166	179	159	170	159	133	179	164	178	159	167	158	513	504	487	460	460	459
	合計	616	585	580	517	534	520	633	602	615	582	518	532	643	629	598	614	585	519	1892	1816	1793	1713	1637	1571



小学校の推移



中学校の推移