

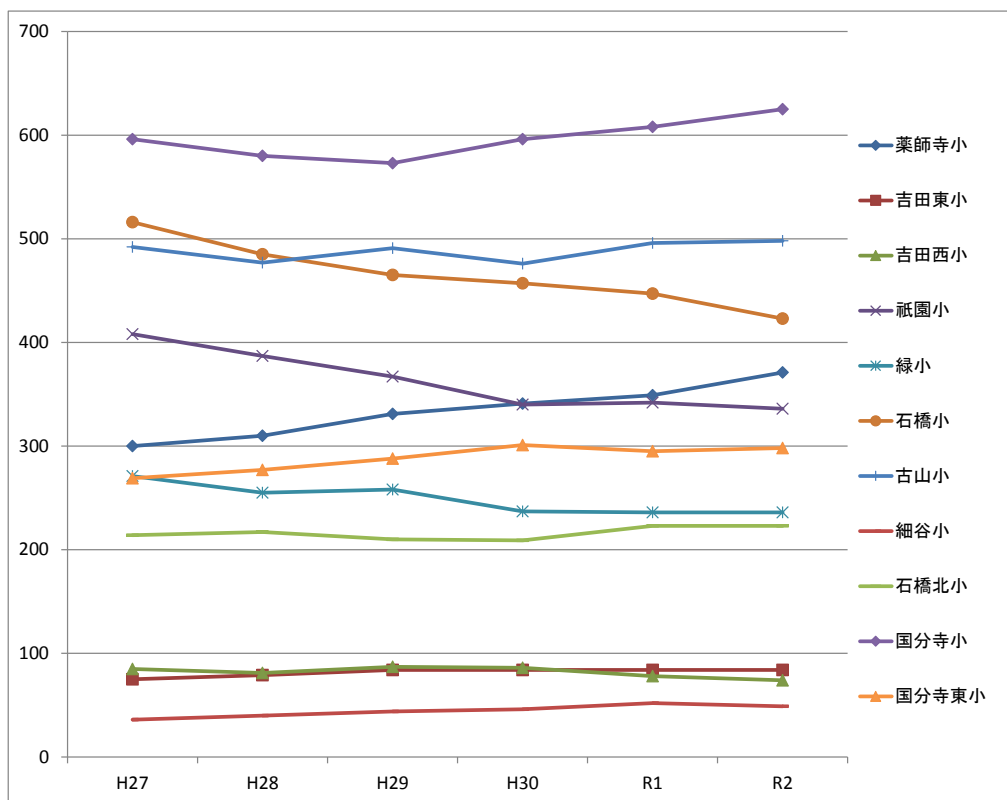
# 下野市児童・生徒数推移まとめ(平成27年度～)

\*基準日:5月1日

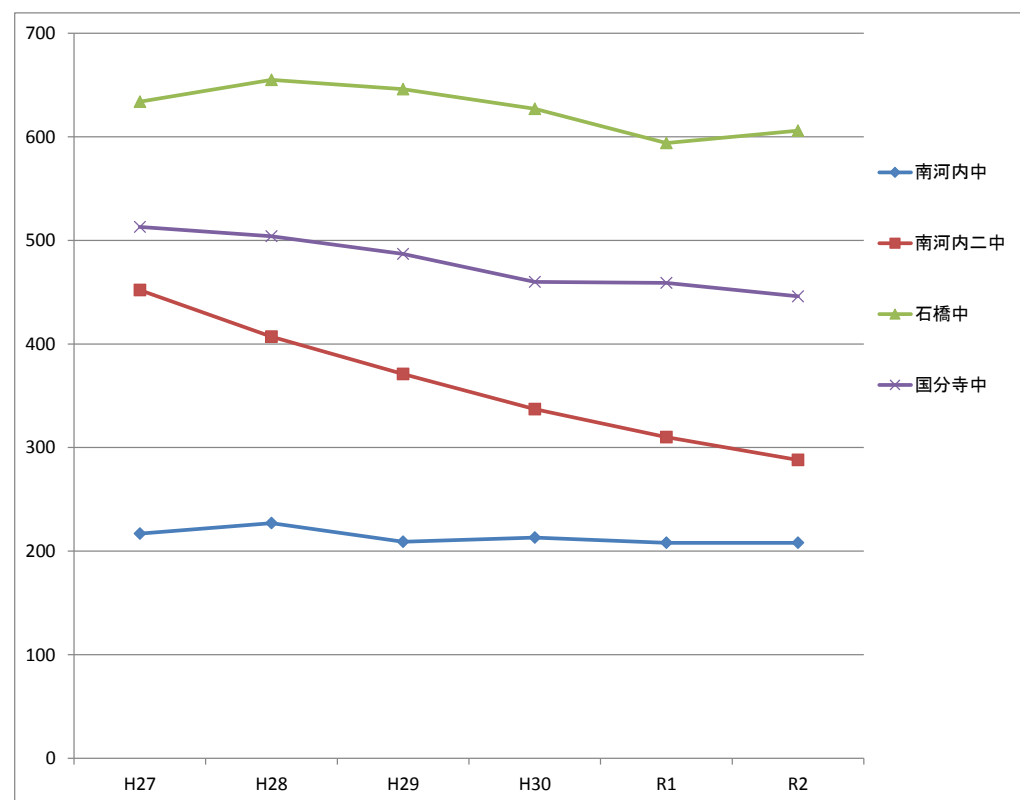
2020/7/8

No.	小学校名	1年生						2年生						3年生						4年生						5年生						6年生						合計					
		H27	H28	H29	H30	R1	R2	H27	H28	H29	H30	R1	R2	H27	H28	H29	H30	R1	R2	H27	H28	H29	H30	R1	R2	H27	H28	H29	H30	R1	R2	H27	H28	H29	H30	R1	R2	H27	H28	H29	H30	R1	R2
1	薬師寺小	66	62	64	56	56	58	40	66	64	64	56	57	46	40	68	64	64	55	46	46	40	69	66	65	50	46	48	39	69	67	52	50	47	49	38	69	300	310	331	341	349	371
2	吉田東小	16	16	12	13	8	13	13	16	16	13	13	8	9	13	16	17	14	15	17	9	13	16	17	15	7	18	9	15	17	17	13	7	18	10	15	16	75	79	84	84	84	84
3	吉田西小	19	11	18	11	7	10	12	19	11	18	11	7	15	12	19	11	18	10	12	15	12	19	11	17	12	12	15	12	19	11	15	12	12	15	12	19	85	81	87	86	78	74
4	祇園小	69	65	52	51	62	54	55	69	64	52	58	59	63	55	63	61	46	56	71	62	53	60	62	44	66	72	63	54	63	61	84	64	72	62	51	62	408	387	367	340	342	336
5	緑小	49	33	46	31	41	36	46	48	33	46	32	43	42	44	49	31	45	33	49	37	43	48	32	46	44	49	39	42	45	32	41	44	48	39	41	46	271	255	258	237	236	236
6	石橋小	79	71	68	72	68	64	88	79	72	68	73	68	84	85	79	71	72	73	80	86	82	79	71	70	85	78	86	81	78	70	100	86	78	86	85	78	516	485	465	457	447	423
7	古山小	79	72	91	75	89	84	84	79	76	92	75	89	74	84	77	75	93	76	89	73	85	77	77	93	81	89	71	85	77	78	85	80	91	72	85	78	492	477	491	476	496	498
8	細谷小	9	9	5	5	10	6	7	9	9	6	5	9	6	8	10	9	6	5	5	6	9	10	10	8	3	5	6	9	11	10	6	3	5	7	10	11	36	40	44	46	52	49
9	石橋北小	39	41	30	36	40	37	32	39	43	30	36	39	25	33	38	44	30	36	41	24	34	39	43	30	39	41	24	36	38	43	38	39	41	24	36	38	214	217	210	209	223	223
10	国分寺小	112	91	88	108	91	103	87	111	94	85	117	91	95	89	111	97	88	120	90	97	91	114	97	91	99	89	99	91	120	98	113	103	90	101	95	122	596	580	573	596	608	625
11	国分寺東小	37	55	52	52	49	54	51	36	56	52	50	48	56	49	37	55	56	50	37	54	48	37	56	54	46	37	55	49	37	55	42	46	40	56	47	37	269	277	288	301	295	298
	合計	574	526	526	510	521	519	515	571	538	526	526	518	515	512	567	535	532	529	537	509	510	568	542	533	532	536	515	513	574	542	589	534	542	521	515	576	3262	3188	3198	3173	3210	3217

No.	中学校名	1年生						2年生						3年生						合計					
		H27	H28	H29	H30	R1	R2	H27	H28	H29	H30	R1	R2	H27	H28	H29	H30	R1	R2	H27	H28	H29	H30	R1	R2
1	南河内中	66	78	66	70	72	66	73	76	66	66	71	72	78	73	77	77	65	70	217	227	209	213	208	208
2	南河内二中	134	116	97	116	94	78	151	142	133	98	116	95	167	149	141	123	100	115	452	407	371	337	310	288
3	石橋中	215	219	196	214	186	209	199	238	213	195	212	185	220	198	237	218	196	212	634	655	646	627	594	606
4	国分寺中	170	167	158	134	168	145	179	159	170	159	133	169	164	178	159	167	158	132	513	504	487	460	459	446
	合計	585	580	517	534	520	498	602	615	582	518	532	521	629	598	614	585	519	529	1816	1793	1713	1637	1571	1548



小学校の推移



中学校の推移