

吉田西小学校の保健室について

令和3年4月

保健室って？

保健室は、けがをしてしまったときや体調不良時はもちろん、自分の体について知りたいときや、悩みごとがあるときなどに利用できる場所です。

吉田西小学校の子どもたちがにこにこ笑顔で、楽しく学校生活を送れるよう、保健室からサポートしていきたいと思います。何かありましたら、お気軽にご相談ください。



保健室利用時のルール

1年生～6年生の子どもたち全員が使用するので、利用のルールやマナーを守って、みんなにとって居心地のよい、安心できる保健室を目指しています。ご協力よろしくお願いします。

来室について



けがや体調不良で保健室を利用する際には、担任の先生に許可を得てから来室してもらっています。

薬品について



保健室には内服薬はありません。腹痛や頭痛で薬を飲む必要がある場合には、学校に持たせてください。

休養について

体調が悪い場合は、保健室で様子を見ています。原則として1時間休養しても教室に戻ることが難しい場合には、早退になります。



手当について

保健室での手当は「応急処置」です。くり返しの手当が必要な場合は、病院への受診をお願いします。※顔や頭部のけが、骨折が疑われる等の場合には、速やかに家庭に連絡します。

お子さんの早退時や病院受診時には、お忙しい中、早急にお迎えに来ていただき、ありがとうございます。引き続きよろしくお願いいたします。



昨年度の来室件数

令和2年度の保健室来室件数です。けがや病気はない方が良いですが、健康の面で少しでも気になることがあれば、保健室を利用していただけたらと思います。

けがをした人

371人

体調がわるくなった人

169人

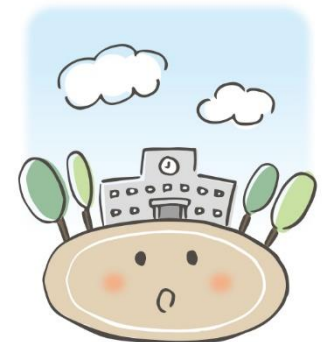
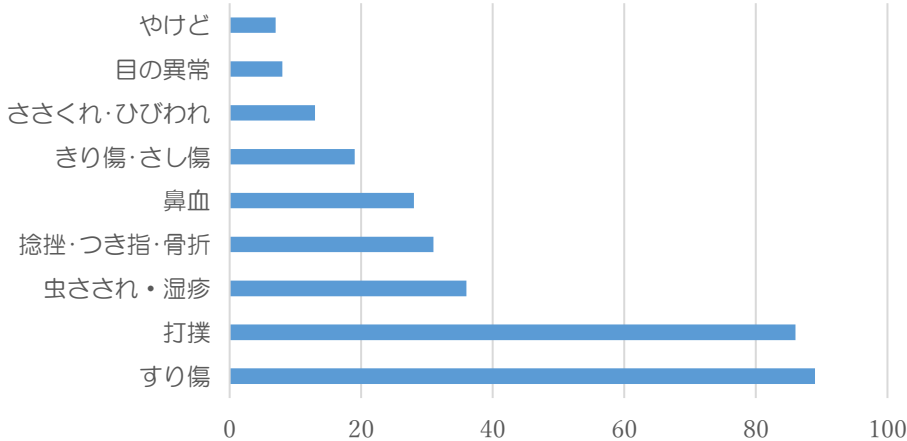
相談など

31人

昨年度多かったけが

本校の来室はほとんどが軽いけがです。下記のグラフは、特に多かったけがについてまとめました。昨年度至急病院に受診していただいたケースは、「骨折1件」「つき指1件」「靭帯損傷1件」「捻挫1件」でした。子どもたちが大きなけがなく、安全に学校生活を送れるように、環境整備や指導等気をつけていきたいと思っています。

吉田西小学校で多かったけが (R2年度)



昨年度体調不良者で多かった症状

下記のグラフは、保健室に来室した体調不良者で多かった症状についてまとめました。ご家庭内で発熱や嘔吐の症状が出ている方がいる場合、お子さんは元気でも連絡帳等でお知らせいただけますと幸いです。

吉田西小学校の体調不良者で多かった症状 (R2年度)

